

Andantino.

6 Noc.

P. Moryński.

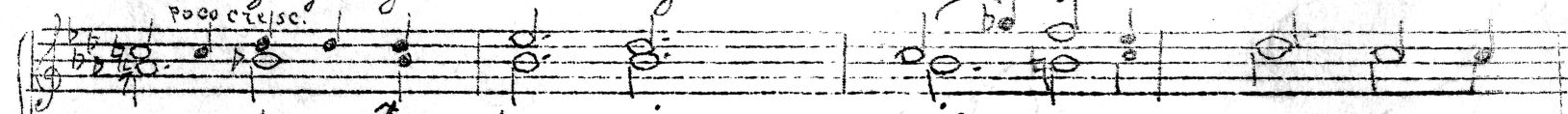
Spowi-te w ciem-no-błę-ki - - - ty gwia-rdy się pa - - - lą i mie-sięc
Spowi-te w ciem-no-błę-ki - ty gwia-rdy się pa-lą, mie-sięc

Spowi-te w ciem-no-błę-ki - - ty gwia-rdy się pa - - - lą i mie-sięc
spły-wa zwód fa - - - lą
i chmur roz-po-wi - - - ty mie-sięc spły-wa zwód fa - - lą Tu-lą się kwia
i chmur roz-po-wi - - - ty spły - - wa zwód fa - - lą Tu - - lą się
i chmur roz-po-wi - ty spływa spły-wa zwód fa - - lą Tu-lą się kwia

rzeki-wio - - - - - ne ro-są, i
tów kie-li - - - chy, tu-lą się kwia tów kie-li - - - chy i e-cha ga-jów i
kwia-tów kie-li chy rzeki-wio - - - - - ne ro-są, i e-cha ga-jów i
tów kie-li - - - chy rzeki-wio - - - - - ne ro-są, i

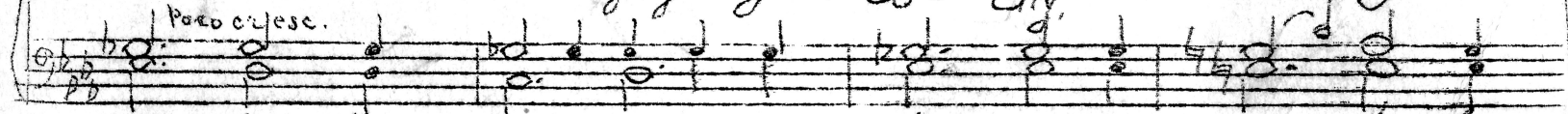
e-cha ga-jow szmer ci-- chy

nio -- sz.



ci-- chy ta-ka--mi

nio-- sz. szmer ci- chy ta



ci- chy ta-ka--mi

nio- sz. szmer ci- chy ta

ka-mi mio-sa. Nad sio-tem ba-gien o-pa-ry wil-go-tne wi-sz. nad

ka mi mio- - - - sa Nad sio tem o-pa ry

duo-rem gwa-ry sad sta-ry i pół-noc - - na ci - - sa. Nad duo-rem gwa-ry

poco cresc. agitato

poco cresc. agitato

dim.

sad sta - - ry 2 pol - noc - - na ci - ska, sad gwarzy 2 pol - noc - - na

rall. *ppp*

ci - - ska gwa - - ry sad. gwa - ry sad.

rall. *ppp*

2 Maja 1919.